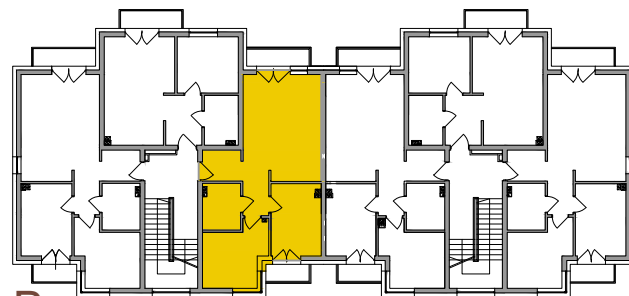
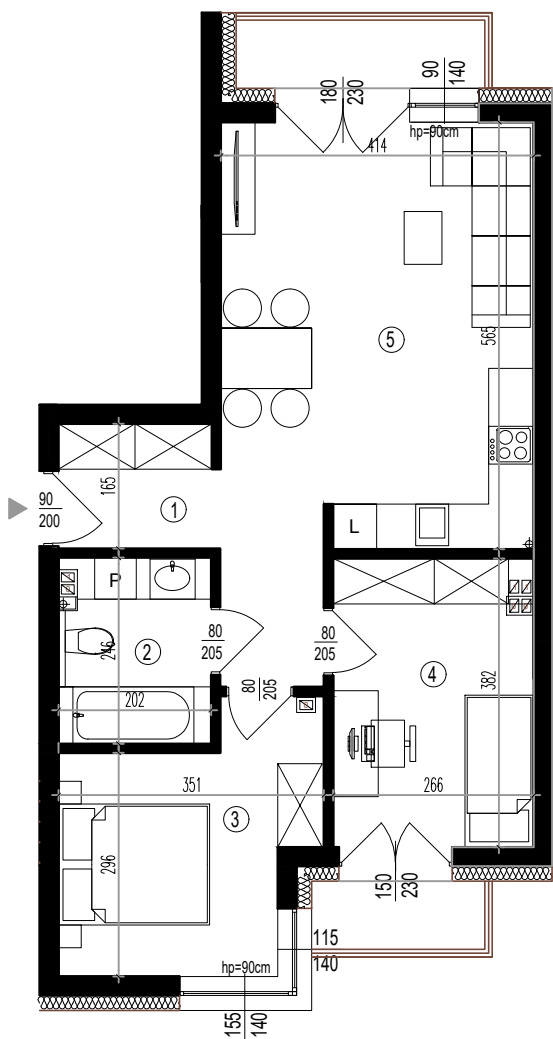


# OSIEDLE KSIĄŻENICE



## BUDYNEK MIESZKALNY B

MIESZKANIE NR 9 I PIĘTRO 53,88m<sup>2</sup>



MIESZKANIE NR 9			
1	KORYTARZ	6,99m <sup>2</sup>	gres
2	ŁAZIENKA	4,74m <sup>2</sup>	gres
3	POKÓJ	10,15m <sup>2</sup>	panele
4	POKÓJ	10,00m <sup>2</sup>	panele
5	POKÓJ+ANEKS KUCH.	22,00m <sup>2</sup>	panele/gres
<b>SUMA</b>		<b>53,88m<sup>2</sup></b>	

MTG Agri-Rol Sp. z o.o.

Książenice, Al. Marylskiego 96 [www.osiedleksiazenice.pl](http://www.osiedleksiazenice.pl) tel. 22 734-32-86