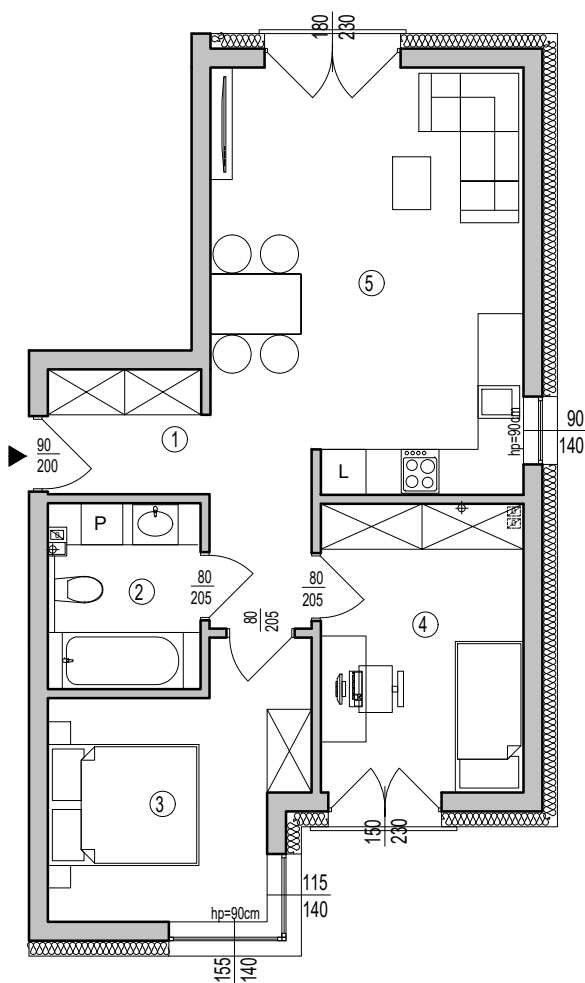
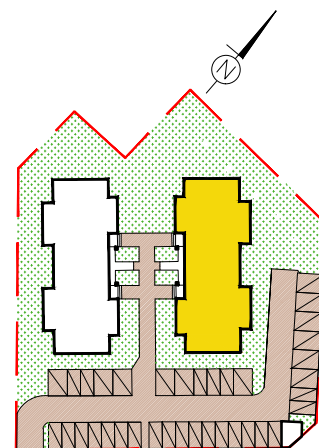


BUDYNEK MIESZKALNY B MIESZKANIE NR 6 PARTER 53,88m²



MIESZKANIE NR 6			
1	KORYTARZ	6,84m ²	gres
2	ŁAZIENKA	4,78m ²	gres
3	POKÓJ	10,26m ²	gres
4	POKÓJ	10,00m ²	panele
5	POKÓJ+ANEKS KUCH.	22,00m ²	panele/gres
SUMA		53,88m²	