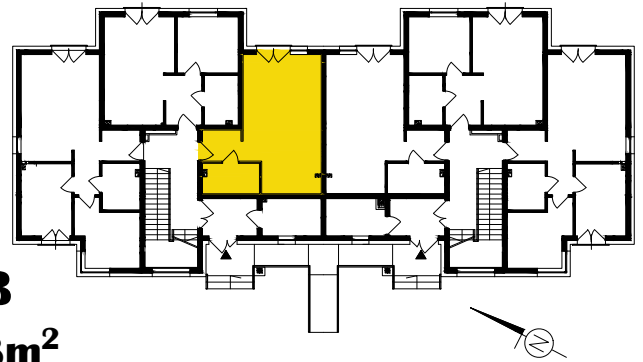
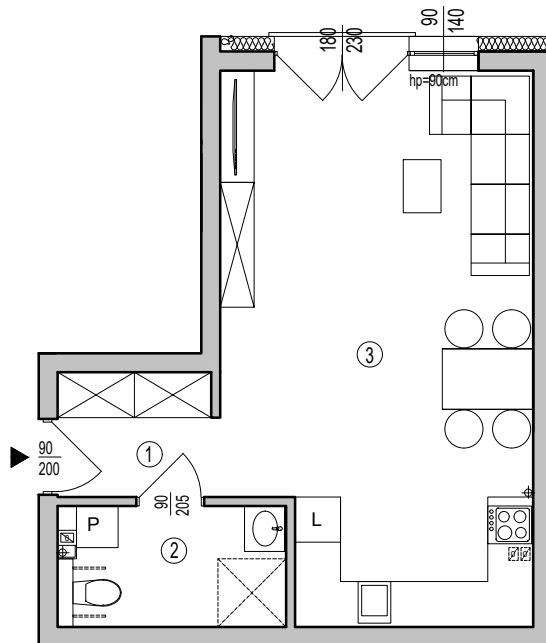
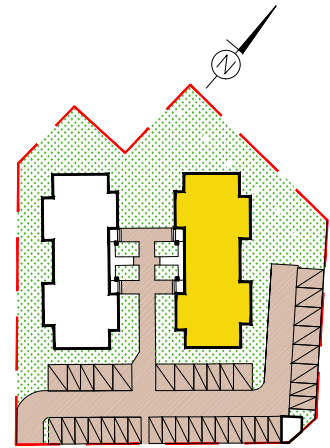


OSIEDLE KSIĄŻENICE



BUDYNEK MIESZKALNY B MIESZKANIE NR 3 PARTER 36,58m²



MIESZKANIE NR 3			
1	KORYTARZ	3,40m ²	gres
2	ŁAZIENKA	4,63m ²	gres
3	POKÓJ+ANEKS KUCH.	28,55m ²	panele/gres
SUMA		36,58m²	

MTG Agri-Rol S.A.

Książenice, Al. Marylskiego 96 www.osiedleksiazenice.pl tel. 22 734-32-86