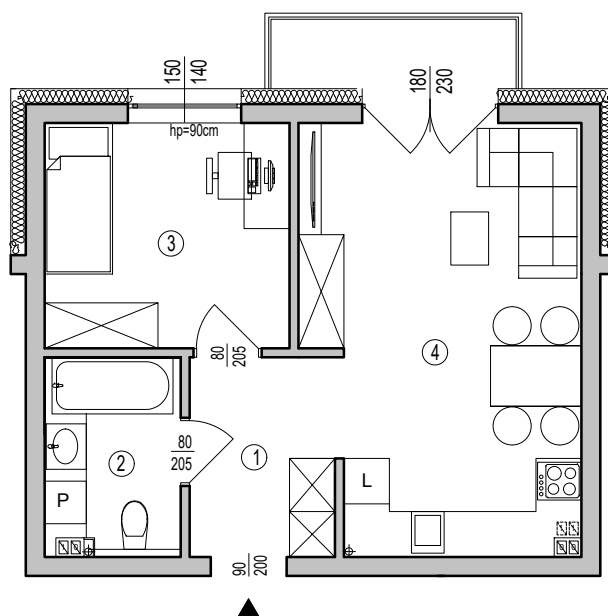
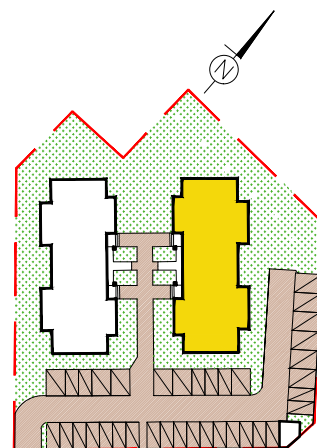


BUDYNEK MIESZKALNY B

MIESZKANIE NR 11 I PIĘTRO 38,74m²



MIESZKANIE NR 11			
1	KORYTARZ	5,15m ²	gres
2	ŁAZIENKA	4,53m ²	gres
3	POKÓJ	9,53m ²	panele
4	POKÓJ+ANEKS KUCH.	19,53m ²	panele/gres
SUMA		38,74m²	