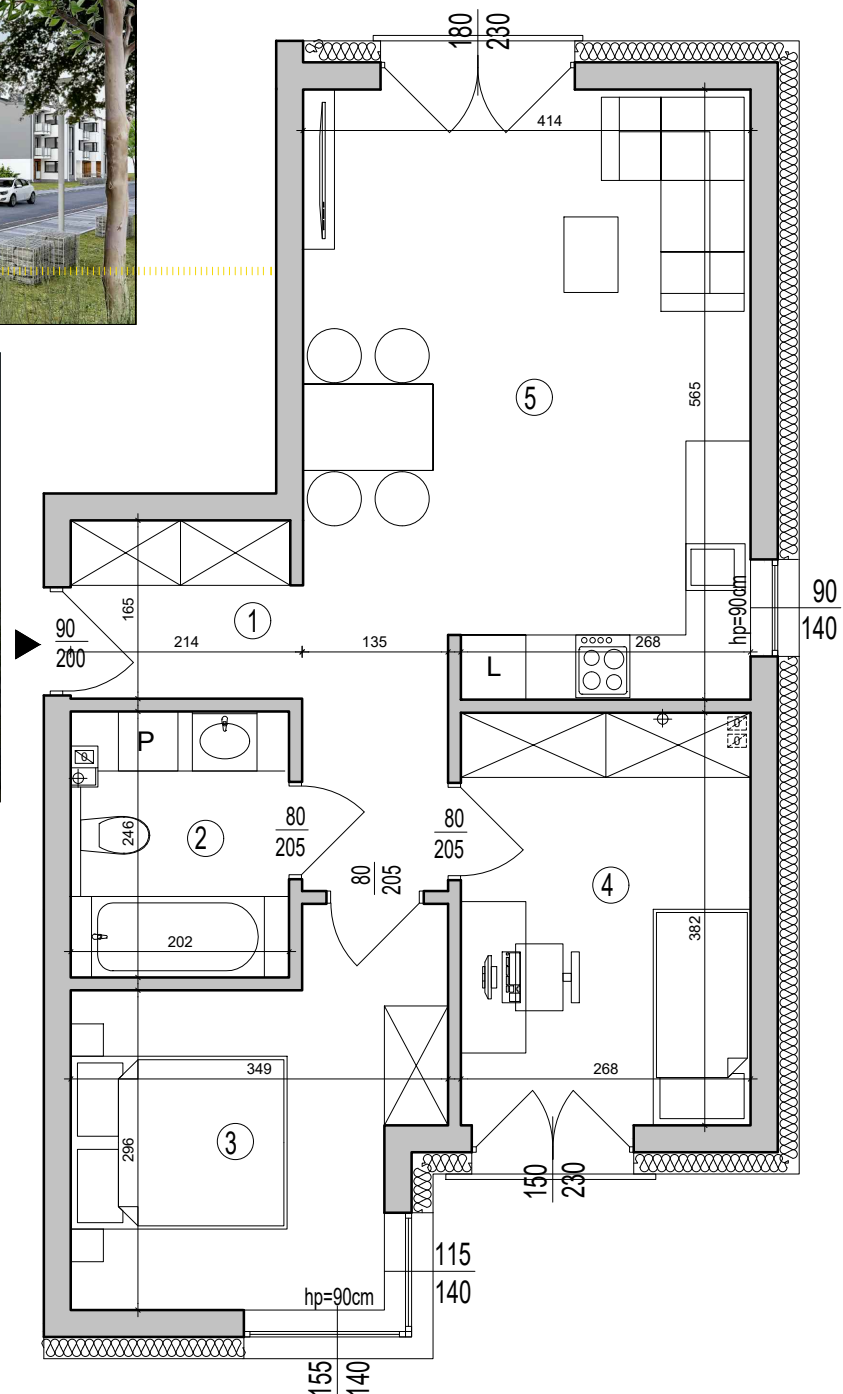


## BUDYNEK MIESZKALNY A MIESZKANIE NR 6 PARTER 53,88m<sup>2</sup>



MIESZKANIE NR 6		
1	KORYTARZ	6,84m <sup>2</sup> gres
2	ŁAZIENKA	4,78m <sup>2</sup> gres
3	POKÓJ	10,26m <sup>2</sup> gres
4	POKÓJ	10,00m <sup>2</sup> panele
5	POKÓJ+ANEKS KUCH.	22,00m <sup>2</sup> panele/gres
<b>SUMA</b>		<b>53,88m<sup>2</sup></b>