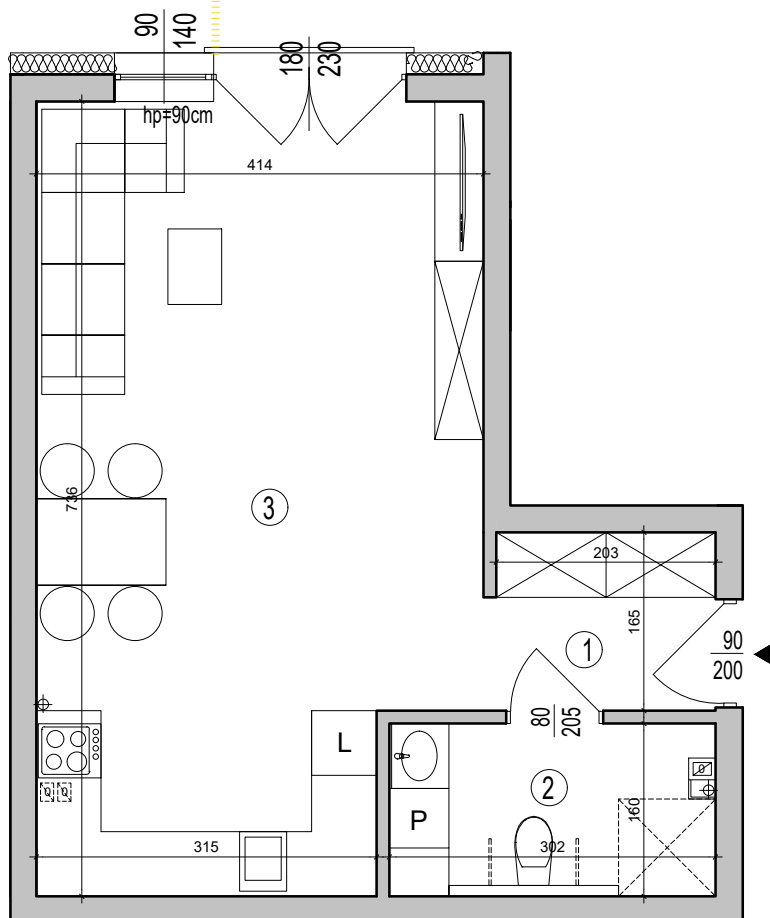


## BUDYNEK MIESZKALNY A MIESZKANIE NR 4 PARTER 39,58m<sup>2</sup>



MIESZKANIE NR 4			
1	KORYTARZ	3,40m <sup>2</sup>	gres
2	ŁAZIENKA	4,63m <sup>2</sup>	gres
3	POKÓJ+ANEKS KUCH.	28,55m <sup>2</sup>	panele/gres
<b>SUMA</b>		<b>36,58m<sup>2</sup></b>	