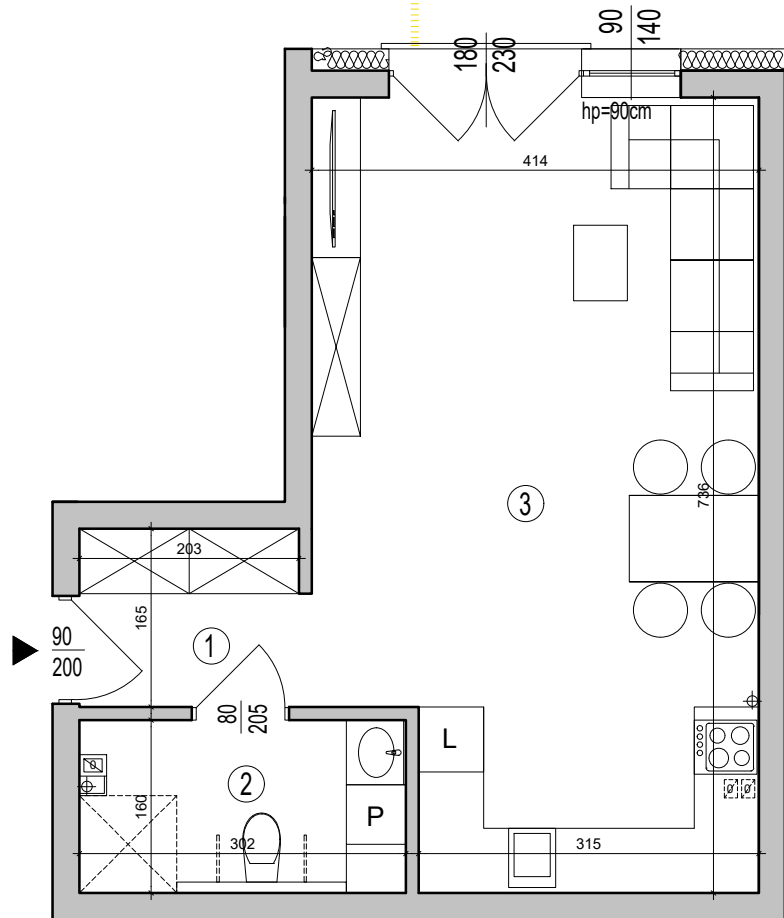


## BUDYNEK MIESZKALNY A MIESZKANIE NR 3 PARTER 36,58m<sup>2</sup>



MIESZKANIE NR 3			
1	KORYTARZ	3,40m <sup>2</sup>	gres
2	ŁAZIENKA	4,63m <sup>2</sup>	gres
3	POKÓJ+ANEKS KUCH.	28,55m <sup>2</sup>	panele/gres
SUMA		36,58m <sup>2</sup>	