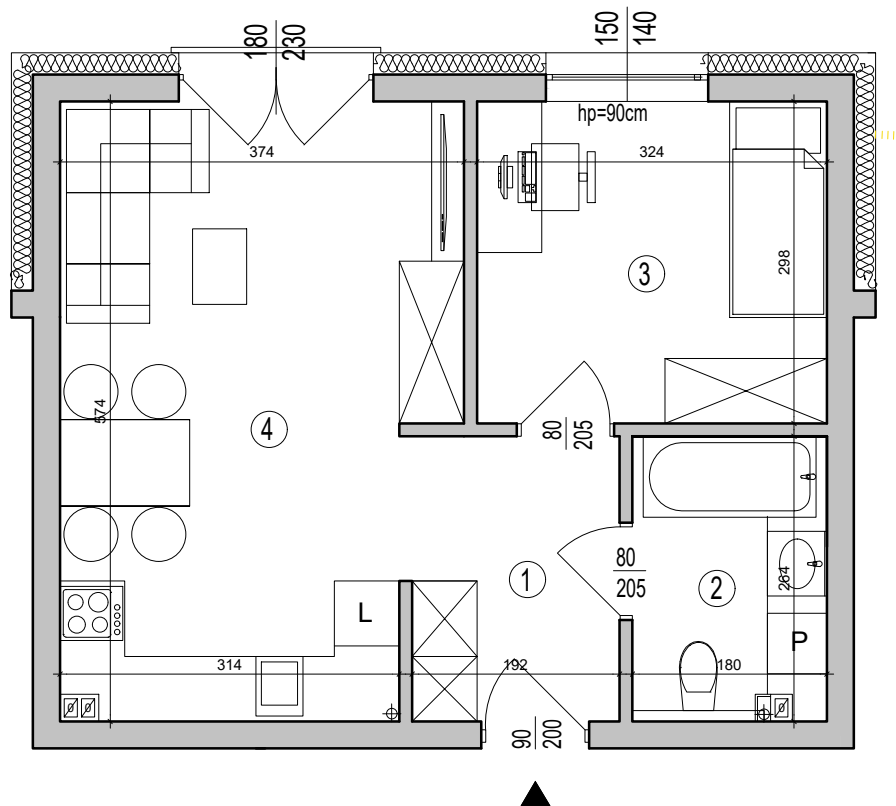


BUDYNEK MIESZKALNY A MIESZKANIE NR 2 PARTER 38,78m²



MIESZKANIE NR 2			
1	KORYTARZ	5,15m ²	gres
2	ŁAZIENKA	4,57m ²	gres
3	POKÓJ	9,53m ²	panele
4	POKÓJ+ANEKS KUCH.	19,53m ²	panele/gres
SUMA		38,78m²	