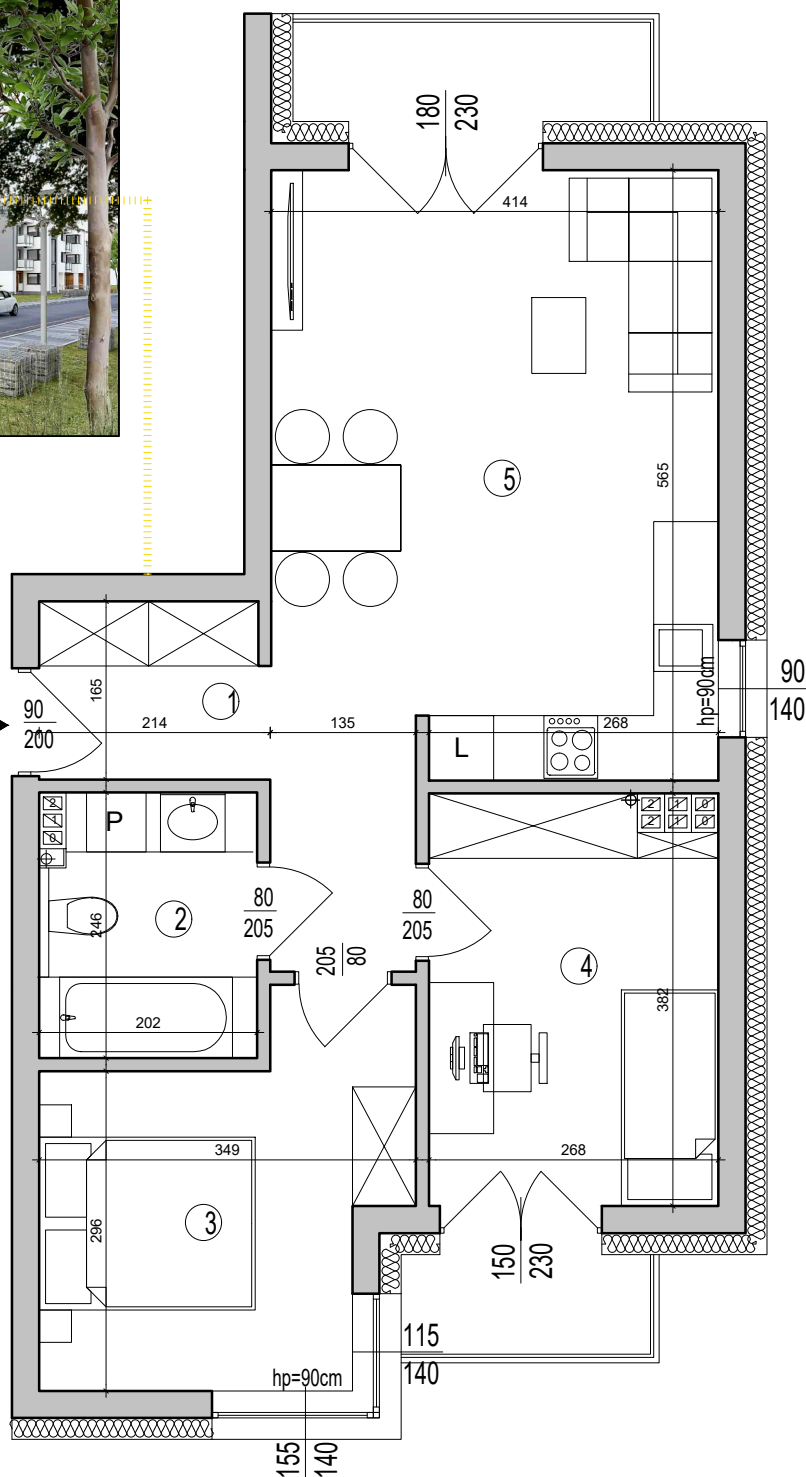


BUDYNEK MIESZKALNY A MIESZKANIE NR 18 II PIĘTRO 53,63m²



MIESZKANIE NR 18			
1	KORYTARZ	6,84m ²	gres
2	ŁAZIENKA	4,70m ²	gres
3	POKÓJ	10,26m ²	gres
4	POKÓJ	9,83m ²	panele
5	POKÓJ+ANEKS KUCH.	22,00m ²	panele/gres
SUMA		53,63m²	