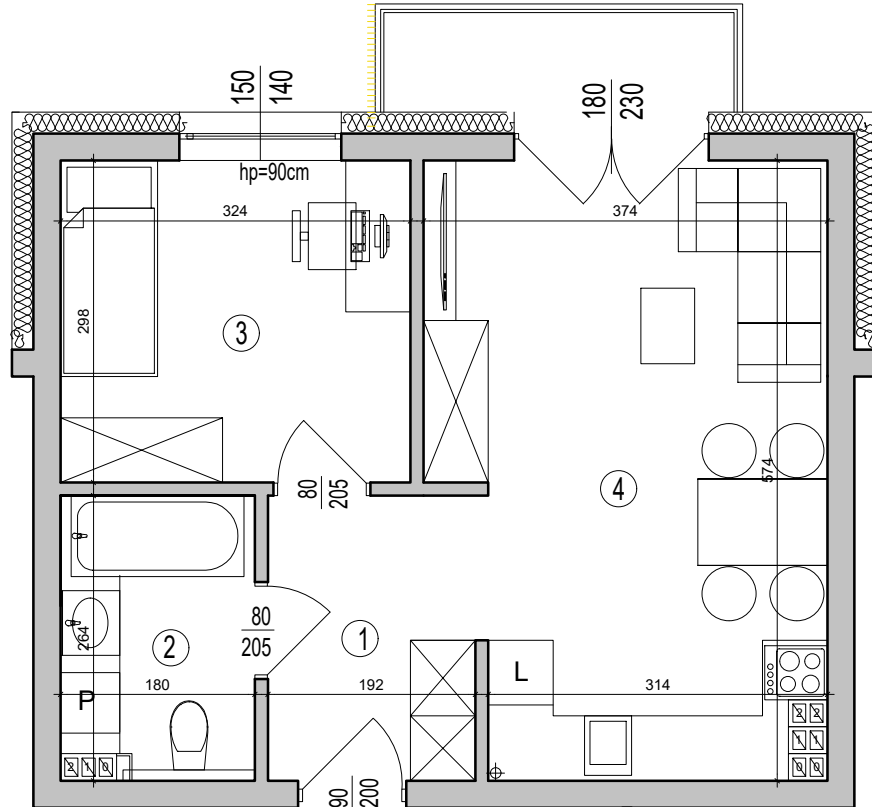


BUDYNEK MIESZKALNY A MIESZKANIE NR 17 II PIĘTRO 38,53m²



| MIESZKANIE NR 17 | | | |
|------------------|-------------------|---------------------------|-------------|
| 1 | KORYTARZ | 5,15m ² | gres |
| 2 | ŁAZIENKA | 4,50m ² | gres |
| 3 | POKÓJ | 9,53m ² | panele |
| 4 | POKÓJ+ANEKS KUCH. | 19,35m ² | panele/gres |
| SUMA | | 38,53m² | |