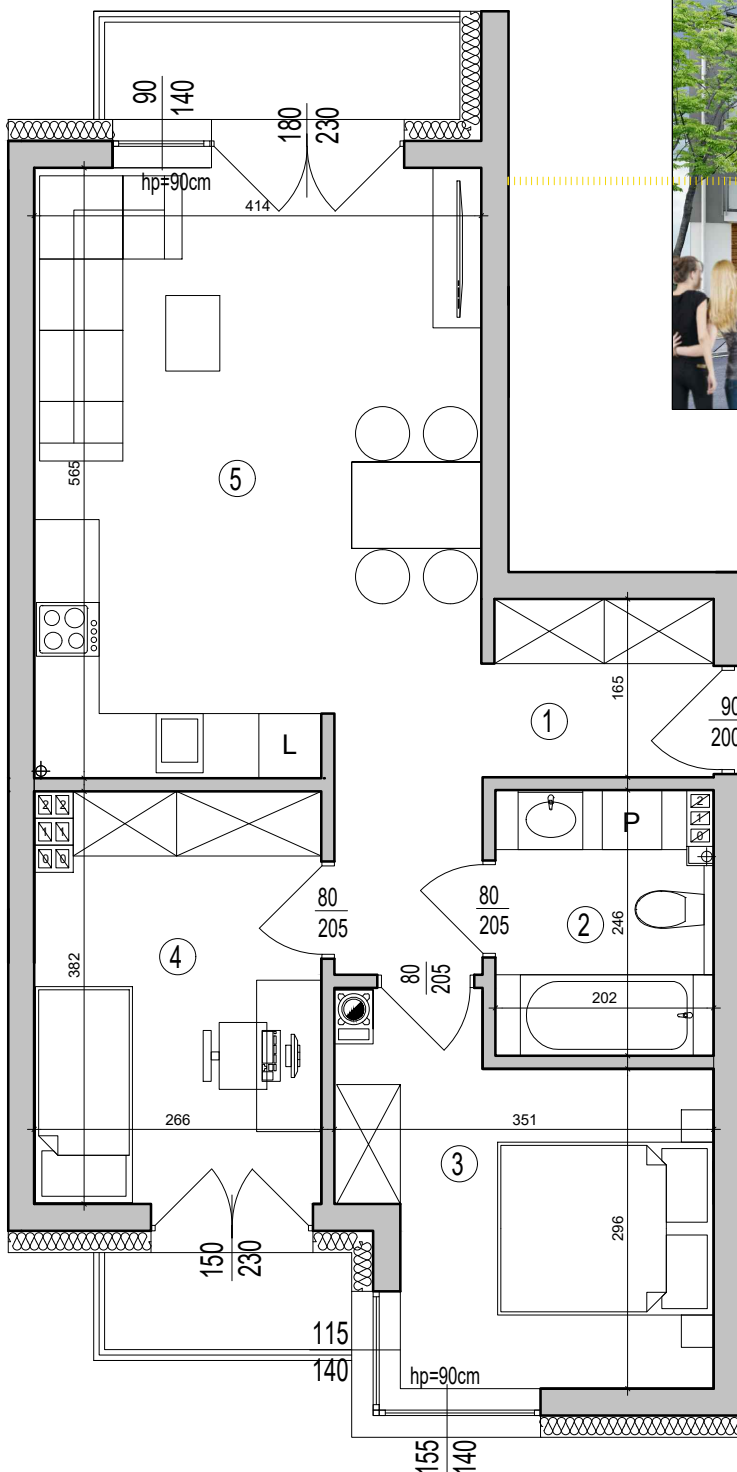


## BUDYNEK MIESZKALNY A

MIESZKANIE NR 16 II PIĘTRO 53,74m<sup>2</sup>



MIESZKANIE NR 16			
1	KORYTARZ	6,99m <sup>2</sup>	gres
2	ŁAZIENKA	4,70m <sup>2</sup>	gres
3	POKÓJ	10,05m <sup>2</sup>	panele
4	POKÓJ	10,00m <sup>2</sup>	panele
5	POKÓJ+ANEKS KUCH.	22,00m <sup>2</sup>	panele/gres
<b>SUMA</b>		<b>53,74m<sup>2</sup></b>	