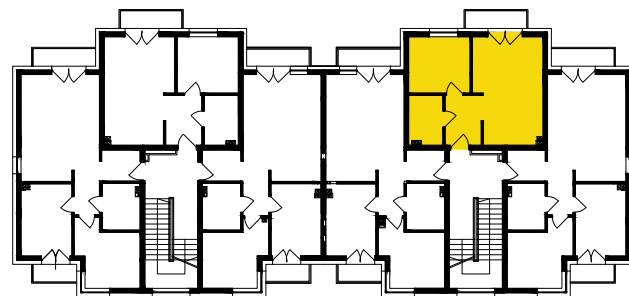
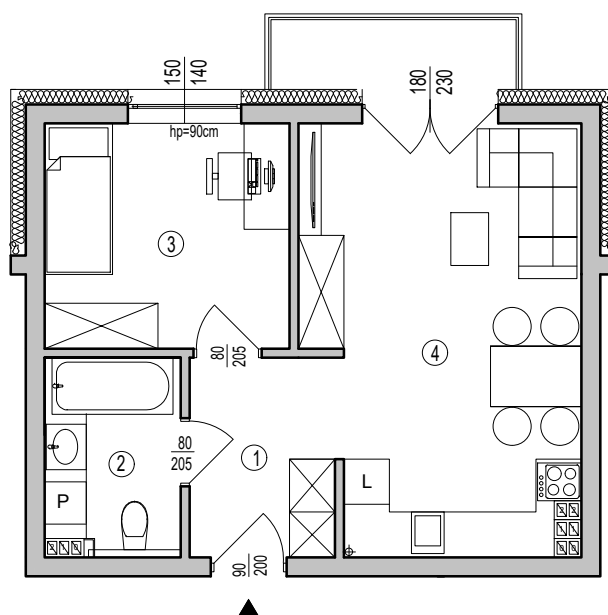
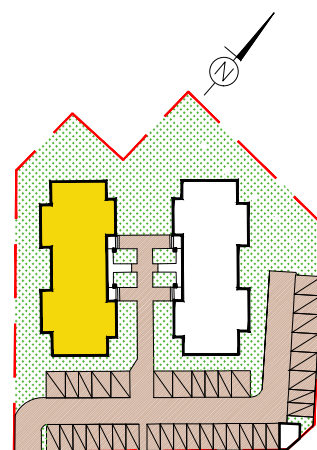


OSIEDLE KSIĄŻENICE



BUDYNEK MIESZKALNY A MIESZKANIE NR 17 II PIĘTRO 38,53m²



MIESZKANIE NR 17			
1	KORYTARZ	5,15m ²	gres
2	ŁAZIENKA	4,50m ²	gres
3	POKÓJ	9,53m ²	panele
4	POKÓJ+ANEKS KUCH.	19,35m ²	panele/gres
SUMA		38,53m²	

MTG Agri-Rol S.A.

Książenice, Al. Marylskiego 96 www.osiedleksiazenice.pl tel. 22 734-32-86