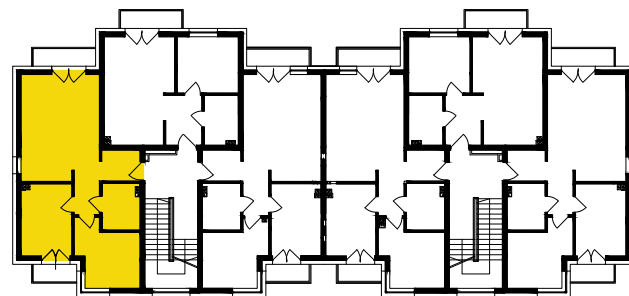
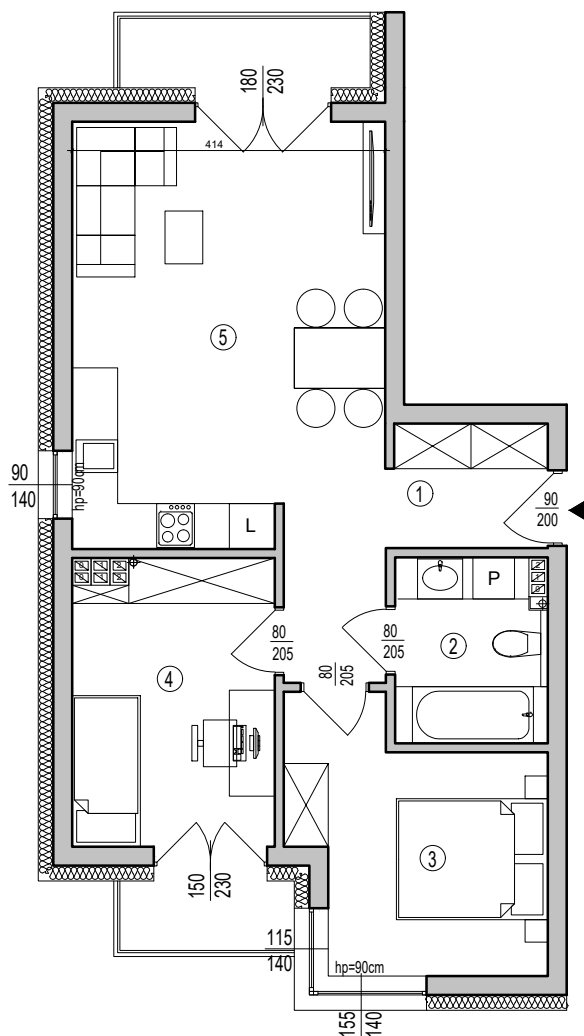
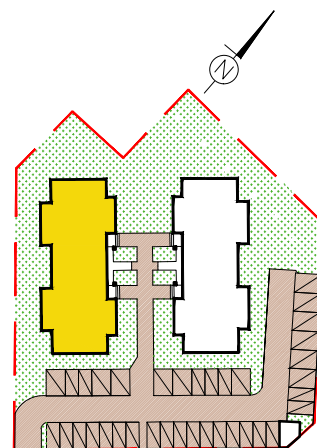


OSIEDLE KSIĄŻENICE



BUDYNEK MIESZKALNY A MIESZKANIE NR 13 II PIĘTRO 53,63m²



MIESZKANIE NR 13			
1	KORYTARZ	6,84m ²	gres
2	ŁAZIENKA	4,70m ²	gres
3	POKÓJ	10,26m ²	gres
4	POKÓJ	9,83m ²	panele
5	POKÓJ+ANEKS KUCH.	22,00m ²	panele/gres
SUMA		53,63m²	

MTG Agri-Rol S.A.

Książenice, Al. Marylskiego 96 www.osiedleksiazenice.pl tel. 22 734-32-86