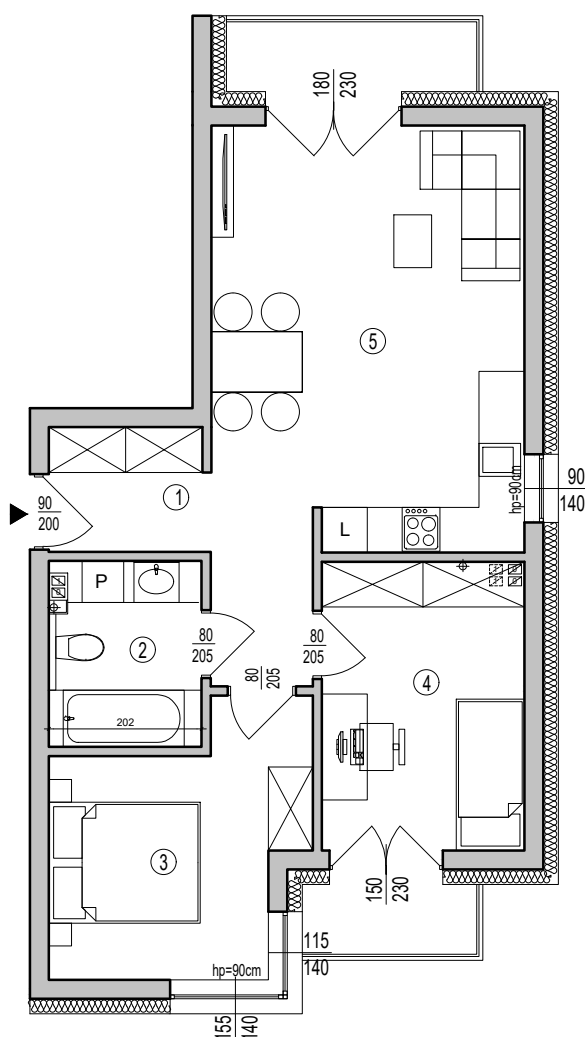
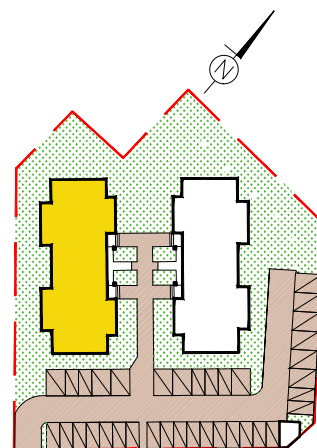


## BUDYNEK MIESZKALNY A MIESZKANIE NR 12 I PIĘTRO 53,84m<sup>2</sup>



MIESZKANIE NR 12			
1	KORYTARZ	6,84m <sup>2</sup>	gres
2	ŁAZIENKA	4,74m <sup>2</sup>	gres
3	POKÓJ	10,26m <sup>2</sup>	gres
4	POKÓJ	10,00m <sup>2</sup>	panele
5	POKÓJ+ANEKS KUCH.	22,00m <sup>2</sup>	panele/gres
<b>SUMA</b>		<b>53,84m<sup>2</sup></b>	