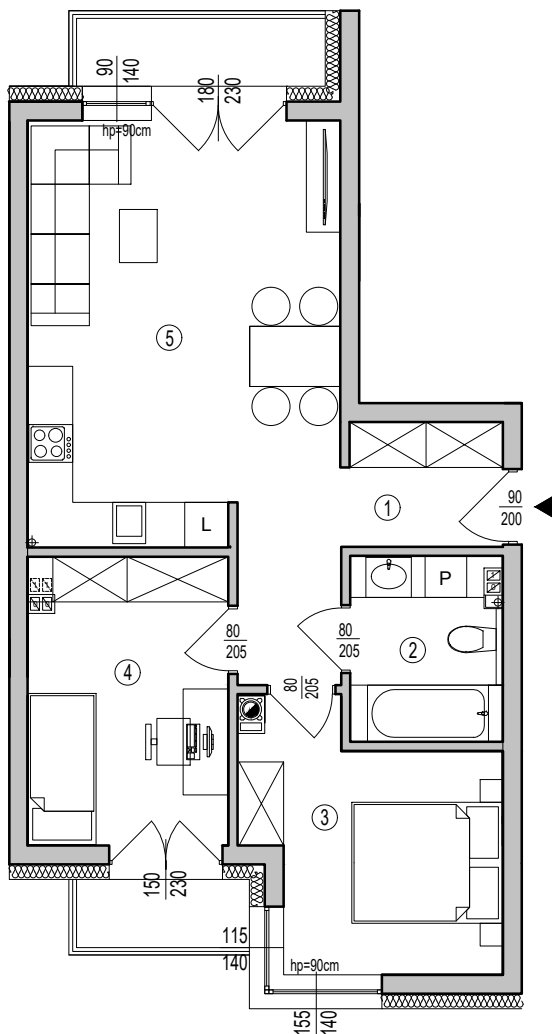
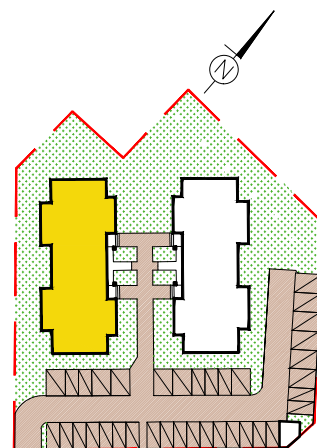


BUDYNEK MIESZKALNY A MIESZKANIE NR 10 I PIĘTRO 53,78m²



MIESZKANIE NR 10			
1	KORYTARZ	6,99m ²	gres
2	ŁAZIENKA	4,74m ²	gres
3	POKÓJ	10,05m ²	panele
4	POKÓJ	10,00m ²	panele
5	POKÓJ+ANEKS KUCH.	22,00m ²	panele/gres
SUMA		53,78m²	