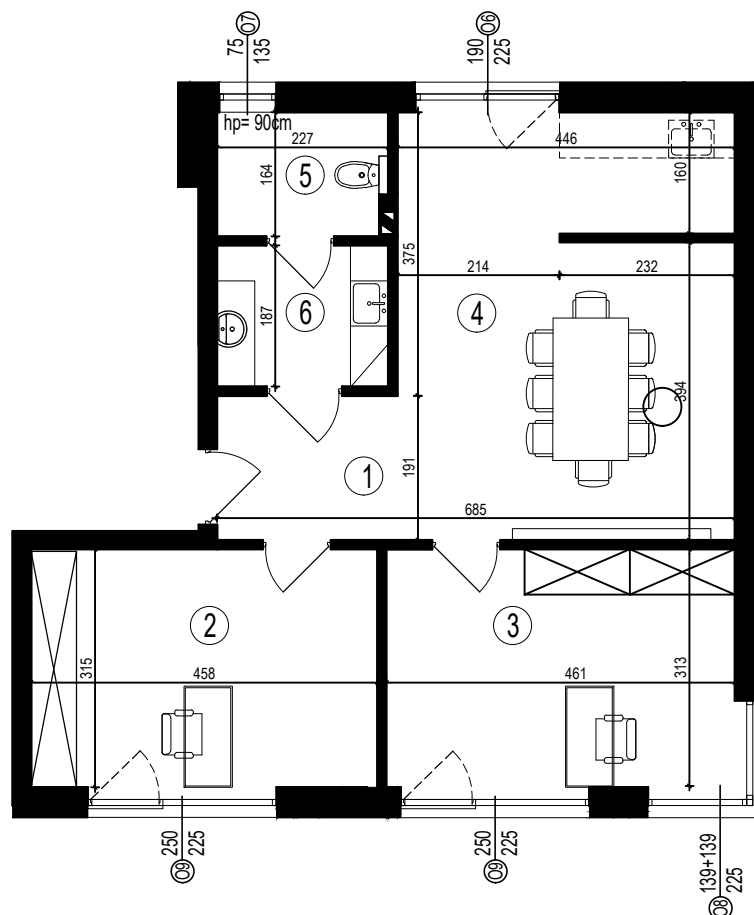
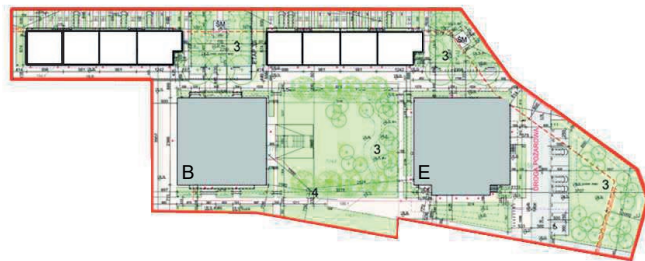


D4 - LOKAL USŁUGOWY 2 - I PIĘTRO ul. Jarzębinowa 76C/2 - 65,17m²



ZESTAWIENIE POWIERZCHNI			
1 PIĘTRO - BUDYNEK D4			
LOKAL USŁUGOWY 2			
Nr	Nazwa pomieszczenia	Pow.	Posadzka
1	KORYTARZ	4.45 m ²	gres
2	POM. BIUROWE	14.19 m ²	panele
3	POM. BIUROWE	14.28 m ²	panele
4	POM. KONFERENCYJNE	24.61 m ²	gres
5	WC	3.53 m ²	gres
6	PRZEDSIÓNEK	4.11 m ²	gres
SUMA		65,17 m²	





PRZYKŁADOWA ARANŻACJA

ul. Jarzębinowa 74

