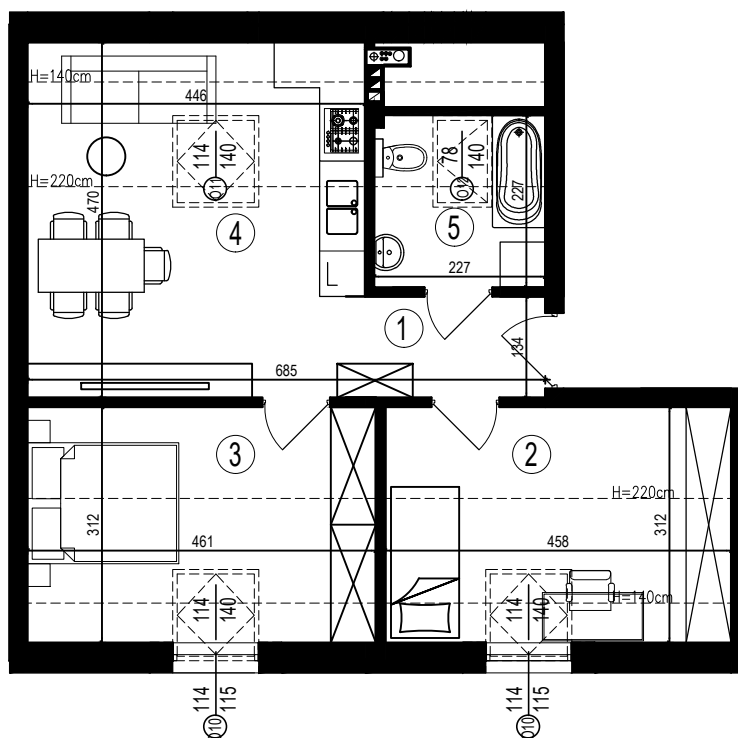




D3 - LOKAL MIESZKALNY - II PIĘTRO ul. Jarzębinowa 76B/3 - 39,69m²



ZESTAWIENIE POWIERZCHNI				
PODDASZE - BUDYNEK D3				
LOKAL MIESZKALNY				
Nr	Nazwa pomieszczenia	Pow. użyt.	Pow. podł.	Posadzka
1	KORYTARZ	3,12 m ²	3,12 m ²	panele
2	POKÓJ	8,59 m ²	14,05 m ²	panele
3	POKÓJ	8,64 m ²	14,15 m ²	panele
4	SALON+ANEKS KUCH.	15,37 m ²	20,64 m ²	panele
5	ŁAZIENKA	3,97 m ²	5,01 m ²	gres
SUMA		39,69 m ²	56,97 m ²	

