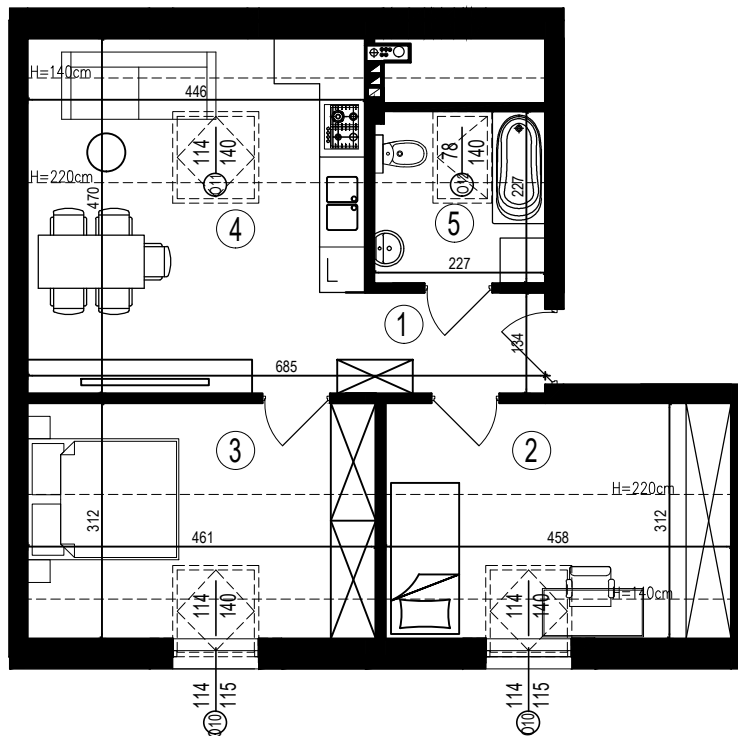




## C3 - LOKAL MIESZKALNY - II PIĘTRO ul. Jarzębinowa 74B/3 - 39,69m<sup>2</sup>



ZESTAWIENIE POWIERZCHNI				
PODDASZE - BUDYNEK C3				
LOKAL MIESZKALNY				
Nr	Nazwa pomieszczenia	Pow. użyt.	Pow. podł.	Posadzka
1	KORYTARZ	3,12 m <sup>2</sup>	3,12 m <sup>2</sup>	panele
2	POKÓJ	8,59 m <sup>2</sup>	14,05 m <sup>2</sup>	panele
3	POKÓJ	8,64 m <sup>2</sup>	14,15 m <sup>2</sup>	panele
4	SALON+ANEKS KUCH.	15,37 m <sup>2</sup>	20,64 m <sup>2</sup>	panele
5	ŁAZIENKA	3,97 m <sup>2</sup>	5,01 m <sup>2</sup>	gres
SUMA		39,69 m <sup>2</sup>	56,97 m <sup>2</sup>	

